

COQUE LBLP

Coques de La Baule-Le Pouliguen : Etude sur l'évolution des pratiques et des enjeux de la pêche à pied

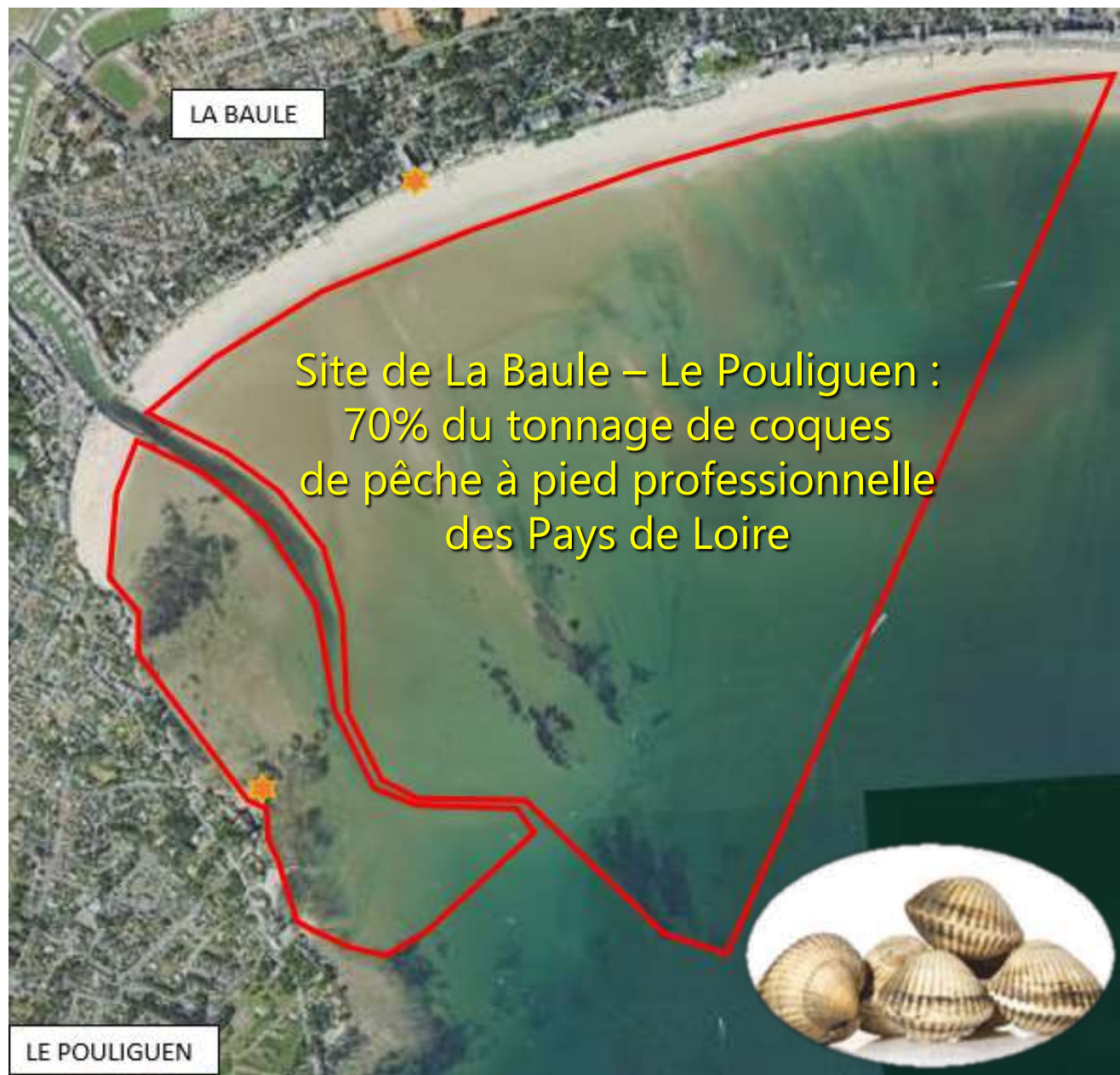


LOIRE OCÉANE

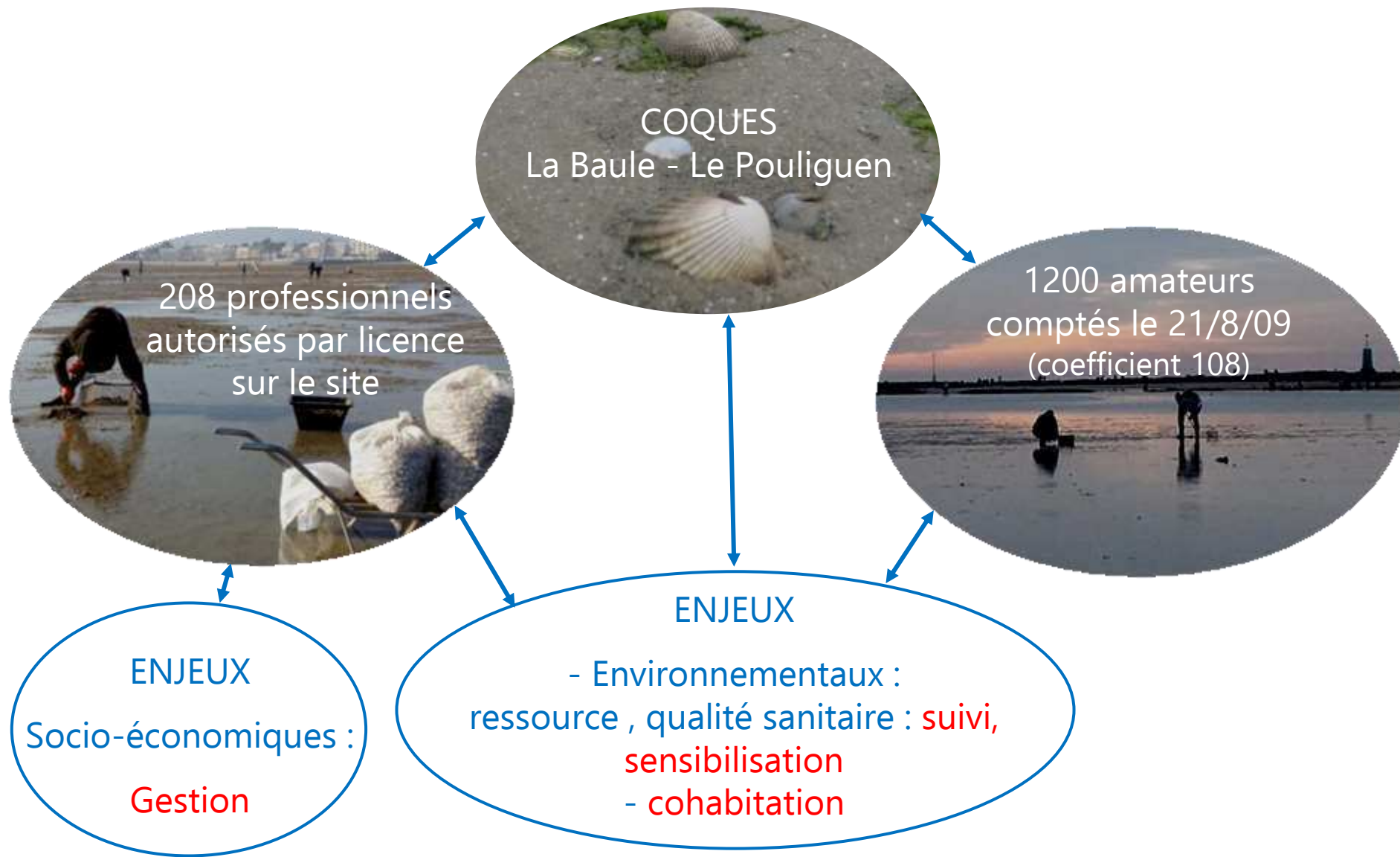


Site d'étude : le gisement de coques de La Baule et du Pouliguen

- Site **principal** de coques au niveau **régional**
- L'un des 3 gisements de coques les plus importants au **niveau national**



Une activité mixte : professionnelle et récréative, des enjeux communs



Objectifs de l'étude « COQUE LBLP »

- Valoriser l'activité **professionnelle** et son encadrement
- Réaliser un bilan sur **l'état écologique** de la ressource exploitée (**suivis de la ressource** depuis 2005)
- Améliorer les connaissances sur les **pratiques récréatives**
- Participer à la préservation de la ressource et de la qualité sanitaire par une **sensibilisation ciblée**
- Créer une **dynamique d'échange** entre les deux activités

Pêche à pied Professionnelle : plan de gestion du COREPEM

Enjeu écologique



Evaluation de la ressource et suivi des captures

Enjeu socio-économique

Commission avec les représentants des professionnels, l'administration, les scientifiques, et autres acteurs du littoral



Concertation
sur l'encadrement de la pêche

Contrôle et Information
gardes jurés financés par les licences

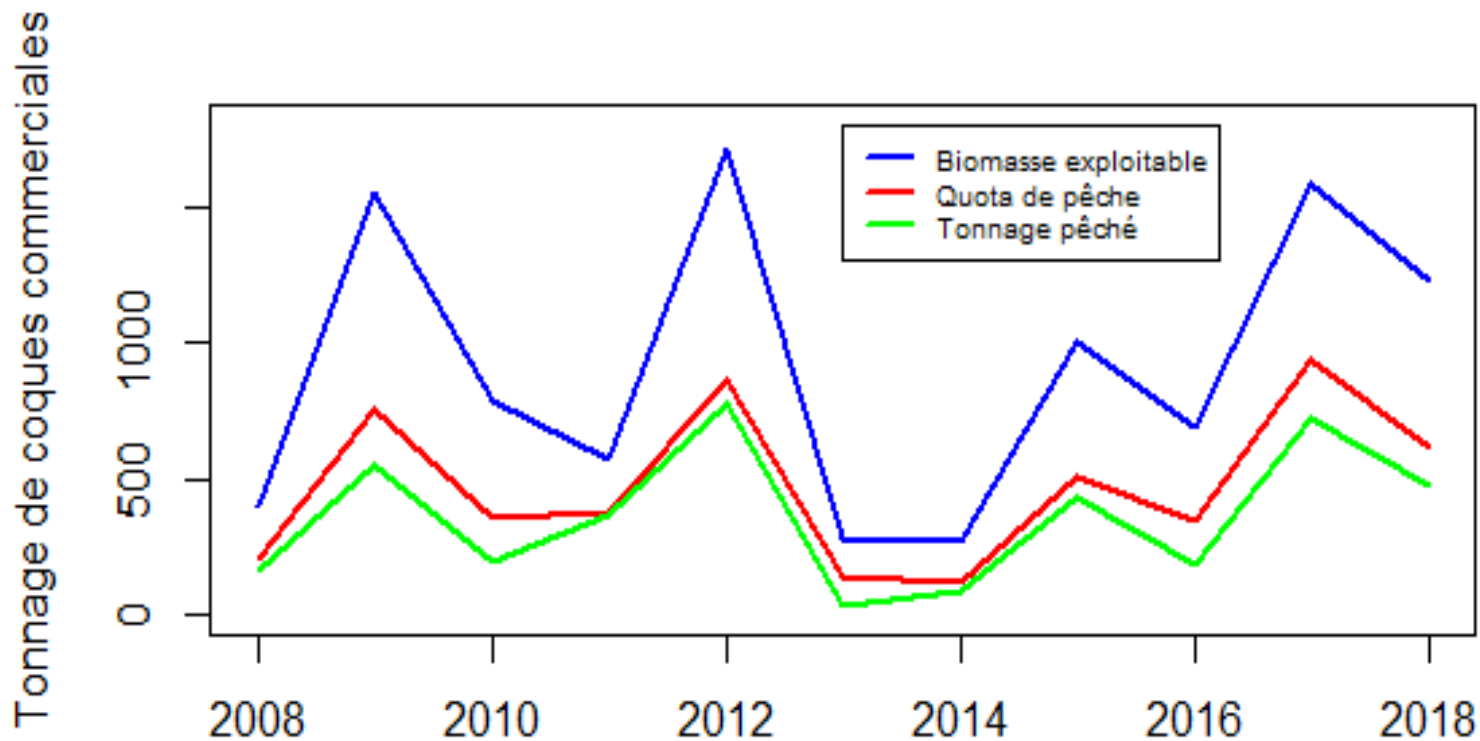


Pêche à pied professionnelle : Mesures de gestion depuis 2005

- Limitation du « libre accès » : accès par **licence** départementale, timbre « coque de La Baule » **contingenté à 208**.
- **Mesures évolutives** sur la base du suivi de l'état de la ressource : Modalités de pêche ajustées (**Calendrier, quotas journalier, quota global alloué**)
- **Mesures fixes** : limitation des engins de pêche, **émargement** des pêcheurs, **étiquetage** des sacs de coques, **contrôle** systématique de la taille et du poids par les gardes jurés

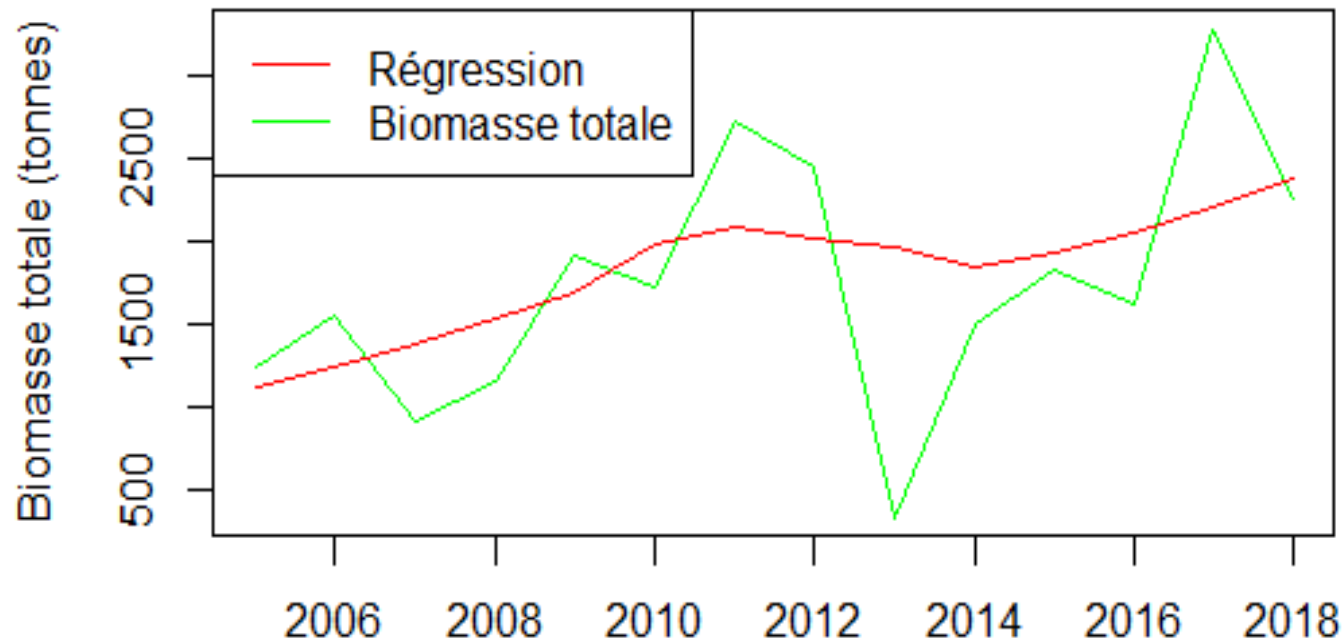


Résultats de l'étude : Une ressource exploitée durablement



Une biomasse importante de coques exploitables préservée chaque année

Résultats de l'étude : Une ressource exploitée durablement



- Depuis 2005 : **hausse de la biomasse totale, stabilité** de la biomasse adulte
- 22 % de coques de taille réglementaire (30 mm) en moy. depuis 2005
- Un gisement à croissance rapide : Taille règlementaire de 30 mm atteinte au bout d'environ 15 mois

Evaluation quantitative de la pêche à pied de loisir

- Suivi du protocole du Réseau Littorea (validé par l'Agence française pour la biodiversité)
 - 2 comptages longs
 - 149 comptages courts réalisés sur 6 catégories de marées (72 sur La Baule et 77 sur Le Pouliguen)



Evaluation quantitative de la pêche à pied de loisir

La Baule

Catégorie	Nb de marée / catégorie	Nb mini de comptage par catégorie	Nb de comptage réalisé pour la catégorie	Nb d'action de pêche comptées pour la catégorie	Moyenne pour la catégorie	Estimation pour la catégorie
Coef. De 95 et plus (toute périodes)	51	10	19	7869	414,16	21122,05
Coef. De moins de 50 en journée (toute periodes)	59	6	10	36	3,60	212,40
Coef. Intermédiaire (toute periodes)	195	20	36	2113	58,69	11445,42
Marée basse avant 9h30 ou après 19h30 (toute periodes)	60	4	7	3	0,43	25,71
Estimation de fréquentation du site de la Baule d'Avril 2018 à Mars 2019						32805,58

Le Pouliguen

Catégorie	Nb de marée / catégorie	Nb mini de comptage par catégorie	Nb de comptage réalisé pour la catégorie	Nb d'action de pêche comptées pour la catégorie	Moyenne pour la catégorie	Estimation pour la catégorie
Coef. De 95 et plus (toute périodes)	51	10	22	1664	75,64	3857,45
Coef. De moins de 50 en journée (toute periodes)	59	6	11	110	10,00	590,00
Coef. Intermédiaire (toute periodes)	195	20	38	567	14,92	2909,61
Marée basse avant 9h30 ou après 19h30 (toute periodes)	60	4	6	17	2,83	170,00
Estimation de fréquentation du site de la Baule d'Avril 2018 à Mars 2019						7527,06

Estimation de la fréquentation totale du site sur un an → 40 332 actions de pêche

Evaluation qualitative sur la pêche à pied de loisir

- **316 enquêtes** sur l'estran réalisées d'avril 2018 jusqu'à fin mars 2019
 - 192 enquêtes sur La Baule et 124 sur Le Pouliguen
- Saisie des données sur la **base de donnée nationale ESTAMP** de l'AFB (Agence Française pour la Biodiversité)



Fiche n° : Enquêteur :

Site : Secteur :

Zone : Etat mer (houle) :

Date : Heure :

Cour : houleuse ; 0-25% ; 25-75% ; 75-100% ; trouilland

Précipitations : pas de précipitation ; pluie fine ; pluies éparpillées ; pluie continue ; averse violente/orages/vents de grêles

Enquête Pêche à pied de loisir Questionnaire Intermédiaire

1) Constitution du groupe

Pêcheur seul En couple En famille En groupe d'amis

Nb de pêcheurs du groupe : Pêcheur enquêté déjà sensibilisé : Oui Non

Nb de pêcheurs sensibilisés (campagne précédente) :

2) Préparation de la sortie

Vous êtes-vous renseigné sur la marée pour programmer votre sortie ? Oui Non

Avez-vous cherché à vous renseigner sur l'état sanitaire du site ? Oui Non NC

Si oui, où :

<input type="checkbox"/> Panneau d'information	<input type="checkbox"/> Presse, radio, TV	<input type="checkbox"/> Guides, livres, revues
<input type="checkbox"/> Annuaire des marées	<input type="checkbox"/> Internet, appli	<input type="checkbox"/> Professionnels du tourisme
<input type="checkbox"/> Campagnes sensibilisation	<input type="checkbox"/> Bouche à oreille	<input type="checkbox"/> Associations de plaisanciers
<input type="checkbox"/> Culture locale/habitude	<input type="checkbox"/> Préfecture/AFB, Mairies/capitaineries/club nautique	
<input type="checkbox"/> ARS/Itremet/SHOM	<input type="checkbox"/> Autre source	<input type="checkbox"/> Ne sais plus <input type="checkbox"/> Aucune

Selon quel(s) critère(s) avez-vous choisi ce site (plus réponses maximum) :

Qualité gouvernant ; Qualité paysage ; Fidélité ; Proximité ; Recommandation

Accessibilité (parkings, ...) ; Autre activité ou opportunité ; Tranquillité

Imprévu ou par hasard (non choisi) ; Autre critère

3) Pratique de la Pêche

Quelle(s) espèce(s) recherchez-vous aujourd'hui ?

Quelle(s) outil(s) ou technique utilisez-vous ?

Selon vous, cet outil est-il autorisé (préciser :) ? Oui Non Ne sait pas NC

Pêchez-vous à pied chaque année ? Oui Non

Si non, fréquence (nb/an) :

Si oui, combien de fois/an avez-vous pratiqué la pêche à pied ?

Quand venez-vous à la pêche ? (indiquer deux choix si critères cumulatifs) :

N'importe quel jour de la semaine Durant les week-ends et les vacances

Uniquement aux grandes marées Lorsque la météo est favorable

A partir de quel coefficient de marée allez-vous à la pêche ? Ne sait pas

Quelles sont les raisons qui vous motivent le plus à aller pêcher à pied ? (2 réponses max.)

Qualité des produits Goûter des produits Recherche/gratuité des appâts

Profiter du paysage et du bon air La convivialité

Plaisir : aspect ludique Habitude/tradition Passer le temps/s'occuper

Pratiquez-vous d'autres types de pêches ?

En bateau : Ligne Engins dormants Chasse sous-marine

Depuis le bord : Ligne Engins

Pêche en « eau douce »

4) Connaissance du pêcheur :

Savez-vous si l'espèce(s) que vous pêchez a ou non ? Oui Ne sait pas Non

Si oui, quelle est cette taille (mm) ?

Utilisez-vous un outil de mesure ? Oui Non

Si oui, comment vous l'avez-vous procuré ?

« Anatomique » Antérieur C...

Noter le type d'outil :

Savez-vous si il existe une quantité à ne pas dépasser ? Oui Ne sait pas

Si oui, quelle est cette quantité (kg, litre ou nb) ?

Préciser esp. ou groupe d'espèces :

Connaissez-vous les périodes de pêche autorisées ? Oui Pas de période

Si oui, quelles sont ces périodes ?

Comment avez-vous été informé de la législation ?

Panneau d'information Presse

Annuaire des marées Internet

Campagnes sensibilisation Bouche à oreille

Culture locale/habitude Préfecture

ARS/Itremet/SHOM Autre



SUIVI DES HABITATS BENTHIQUES ET DES USAGES DE LA ZONE INTERTIDALE

au sein des Aires Marines Protégées





CONTRIBUTEURS

IDENTIFIANT

MOT DE PASSE

[Connexion](#)

Nb de pages oubliées ?

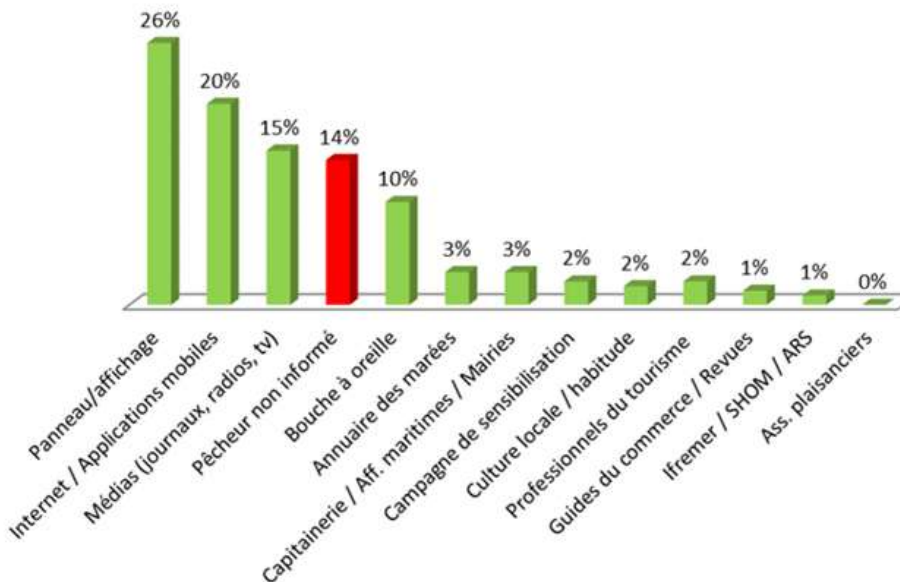
[Rambouter](#)

Evaluation qualitative sur la pêche à pied de loisir

- Age moyen de 54 à 59 ans selon le site
- Pratique 7 à 9 fois / an
- Utilise la Griffe à 3 dents (60%)
- Pêche en moyenne 84 min
- Vient de Loire Atlantique 68% et à moins de 15km du lieu de pêche à 40%
- Sont 86% à pêcher chaque année

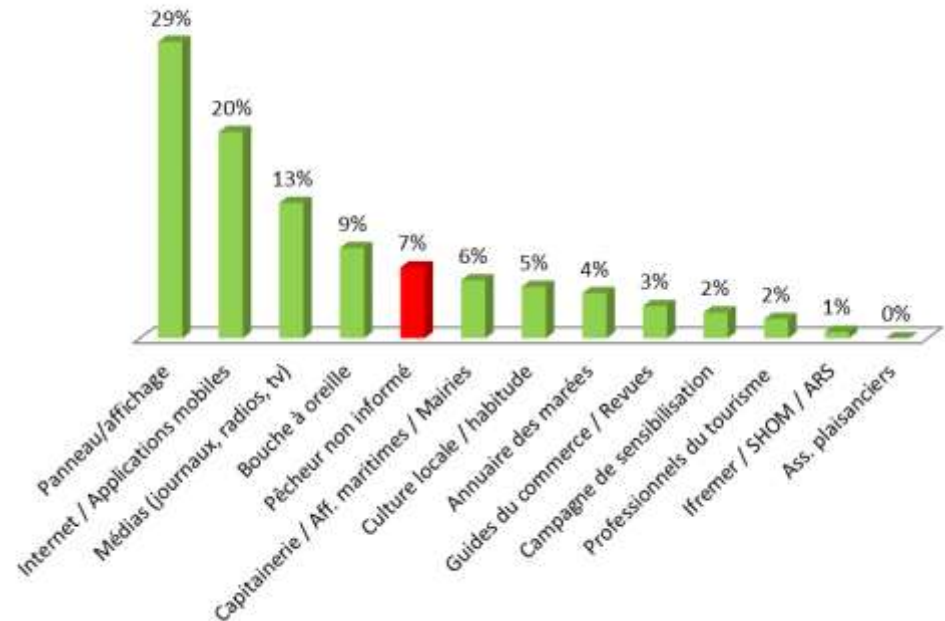
Sur La Baule

Sources d'information sur la réglementation



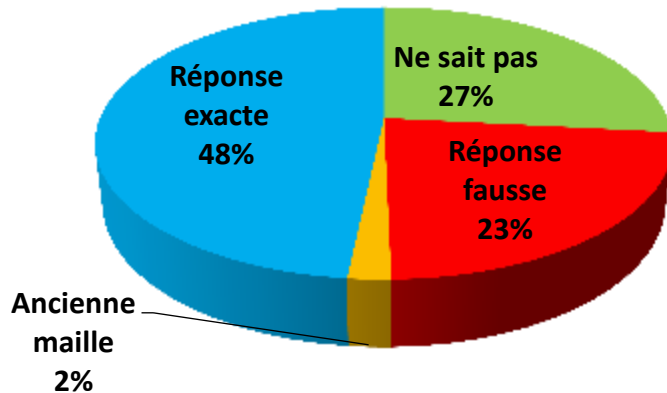
Sur Le Pouliguen

Sources d'information sur la réglementation

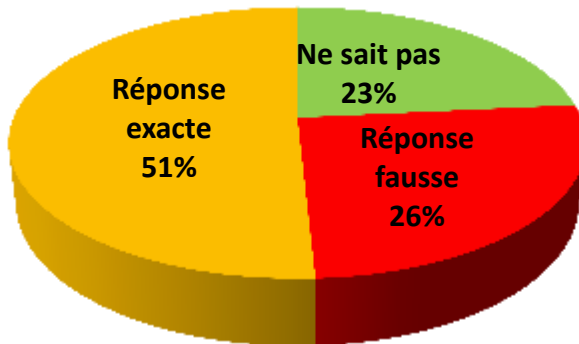


Evaluation qualitative sur la pêche à pied de loisir

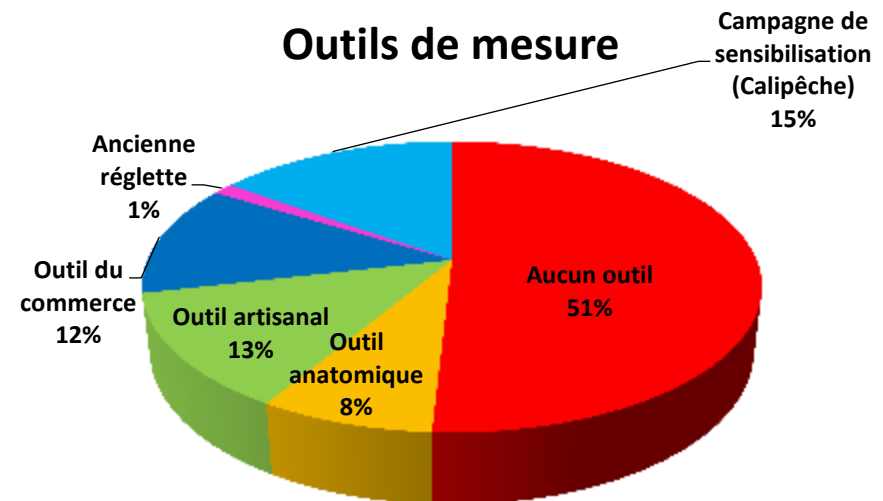
Connaissance de la maille



Connaissance du quota



Outils de mesure



Répartition des pêcheurs à pied sur l'estran



EDITEE LE : 16/01/2019

BAIE DE LA BAULE ET DU POULIGUEN

Répartition des pêcheurs
à pied de loisir entre avril
2018 et janvier 2019

Légende

★ Position compteurs

▭ Zones de comptage

Effectifs cumulés des pêcheurs à pied

[1 - 4[

[4 - 10[

[10 - 19[

[19 - 31[

[31 - 46[

[46 - 66]

▭ maillage 100x100 m

Sources des données :
- Orthro Littorale V2 (MEDDE, 2014)

Système de coordonnées :
RGF 1993 Lambert 93



Les actions de sensibilisation

Des moyens de communication

- 200 Flyers diffusés sur l'estran, 736 Cali-pêches
- Panneaux d'information, Médias locaux et régionaux



Des interventions auprès du public

- 12 manifestations,
- 4 ateliers ou chantiers participatifs ,
- 3 conférences sur le littoral,
- 32 animations grands public de découverte de l'estran
- 63 marées d'enquête et/ou de sensibilisation
- 39 personnes mobilisées



2710 personnes sensibilisées

Amélioration des connaissances, échange loisir et prof.

- Création d'un **flyer** et diffusion sur l'estran
- **Echanges** lors des marées de sensibilisation et durant les manifestations
- **Communiqués de presse dédiés** au projet
- Intervention des professionnels lors des conférences
- **Participation active** lors des comités de pilotage

**Etude sur la pêche à pied
En baie de La Baule - Le Pouliguen**



La pêche à pied est un vrai plaisir pour des milliers d'usagers du littoral. Pour une pêche durable, veillons ensemble à préserver la ressource et la qualité de l'eau du milieu naturel.

Le CPIE* Loire Océane et le COREPEM** mènent une étude pour mieux comprendre les pratiques.

Mieux comprendre la pêche à pied professionnelle

Depuis 2005, le COREPEM effectue un suivi complet du gisement naturel des coques de la Baule. Ce suivi permet par la suite l'élaboration de mesures d'encadrement de la profession, telles que :

- l'**attribution** des **licences professionnelles** par site et par espèce ;
- la mise en place d'un **calendrier de pêche** (période, jour, coefficient) et de quotas de prélèvement ;
- le **contrôle** des récoltes et des pratiques.

En 2019 cette étude permettra de synthétiser les connaissances récoltées depuis 13 ans sur les pratiques professionnelles et de les **valoriser auprès du public**.

Améliorer nos connaissances de la pêche à pied de loisir



Très présente sur notre littoral, la pêche récréative manque de données sur ses pratiquants. Avec l'aide de **bénévoles**, le CPIE Loire Océane va récolter sur **une année** des informations quantitatives et qualitatives sur les habitudes des pêcheurs à pied de loisirs : **nombre de pêcheurs** par marée, **fréquentation**, origine géographique, outils utilisés, connaissance de la réglementation...

Première évaluation de la pratique de loisir

- Intérêt de **renouveler l'étude** pour :
 - Disposer d'une série de données sur plusieurs années, donc plus représentative
 - Effectuer une évaluation de la sensibilisation.
- **Poursuite de la sensibilisation**
 - Sur le plan sanitaire (méconnaissance des informations officielles)
 - Pour le respect des période de fermeture (préservation de la ressource)
 - Pour continuer à communiquer sur les pratiques professionnelles et son encadrement

Merci

Réalisation : Kévin Urvoy,
Laurence Dupond, Marie Foucart

Avec le soutien de



LOIRE Océane

Agir ensemble
naturellement

Crédit photo : Région Pays de La Loire